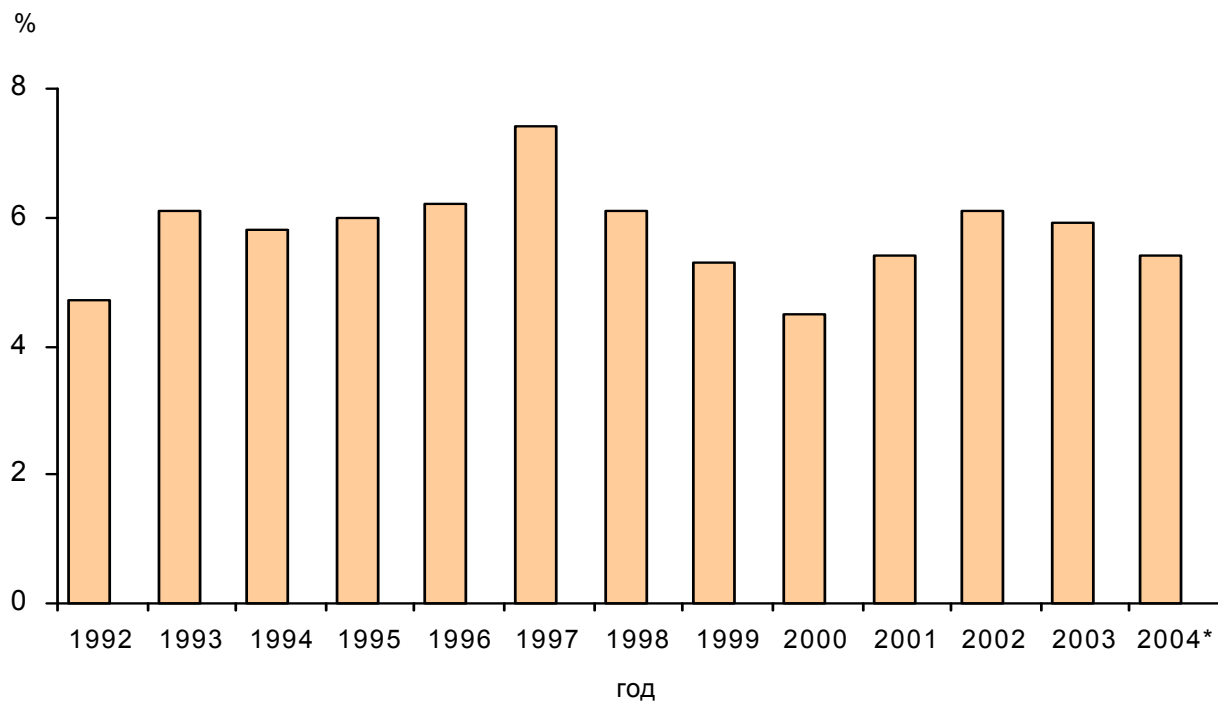
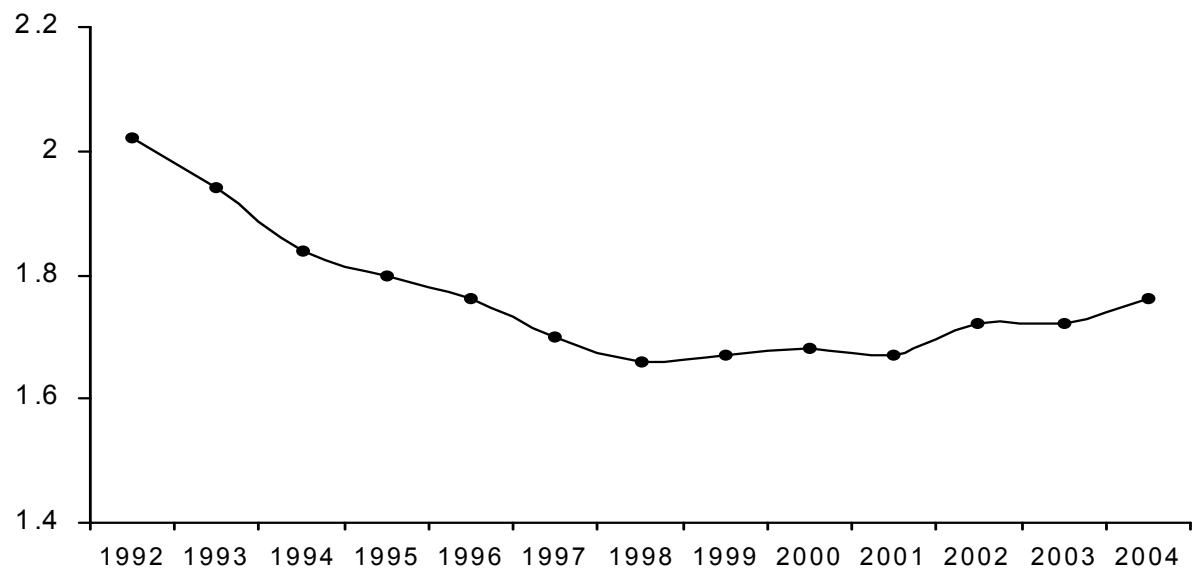


Расходы на пенсионное обеспечение в процентах к ВВП



* предварительные данные

Число занятых, приходящихся на одного пенсионера



Коэффициент индексации страховой части трудовой пенсии

Дата, с которой производится индексация	Коэффициент индексации
1 августа 2004 года	1.0628
1 апреля 2004 года	1.09 (дополнительное увеличение в соответствии с пп. 5 п. 7 ст. 17 закона "О трудовых пенсиях в Российской Федерации")
1 августа 2003 года	1.08
1 апреля 2003 года	1.126 (дополнительное увеличение в соответствии с пп. 5 п. 7 ст. 17 закона "О трудовых пенсиях в Российской Федерации")
1 августа 2002 года	1.09
1 февраля 2002 года	1.065

Коэффициент индексации расчетного пенсионного капитала

Дата, с которой производится индексация	Коэффициент индексации
1 января 2003 года	1,177
1 января 2002 года	1,307

Активы, разрешенные для инвестирования пенсионных накоплений во втором уровне пенсионной системы

Инструменты	ИП для «молчунов»	ИП для ЗЛ, выбравших УК или НПФ
Средства в валюте Российской Федерации и иностранной валюте (долларах США и/или евро) на счетах в кредитных организациях	+	+
Государственные ценные бумаги Российской Федерации	+	+
Государственные ценные бумаги субъектов Российской Федерации		+
Муниципальные облигации		+
Облигации российских хозяйственных обществ		+
Акции российских открытых акционерных обществ		+
Депозиты в банках в рублях		+
Ипотечные ценные бумаги	+	+
Паи (акции, доли) индексных инвестиционных фондов, размещающих средства в государственные ценные бумаги иностранных государств, облигации и акции иных иностранных эмитентов		+

**Требования к структуре инвестиционного портфеля для застрахованных лиц,
выбравших частную управляющую компанию или НПФ.
Ограничения на долю в активах**

инструмент	Ограничение, в процентах от активов (не более)
Государственные ценные бумаги Российской Федерации	Нет
Государственные ценные бумаги субъектов Российской Федерации, муниципальные облигации	40
Облигации российских хозяйственных обществ	в 2005 году – 60 в 2006 году – 70 с 2007 года – 80
Акции российских эмитентов, созданных в форме открытых акционерных обществ	в 2005 году – 45 в 2006 году – 55 с 2007 года – 65
Паи (акции, доли) индексных инвестиционных фондов, размещающих средства в государственные ценные бумаги иностранных государств, облигации и акции иных иностранных эмитентов	в 2004 –2005 годах – 5 в 2006-2007 годах – 10 в 2008-2009 годах – 15 с 2010 года – 20
Ипотечные ценные бумаги	40
Депозиты в банках в рублях и денежные средства на счетах в банках	20

Требования к структуре инвестиционного портфеля для застрахованных лиц, выбравших частную управляющую компанию или НПФ

Ограничения по риску на 1 эмитента

	Ограничение (не более)
Ценные бумаги одного эмитента или группы связанных эмитентов	5% активов*
Депозиты в кредитной организации (кредитных организациях, входящих в одну банковскую группу) и ценные бумаги, эмитированные этой кредитной организацией (кредитными организациями, входящими в одну банковскую группу) в сумме	10% активов
Ценные бумаги, эмитированные аффилированными лицами управляющей компании и специализированного депозитария	5% активов
Акции одного эмитента	10% капитализации эмитента
Облигации одного эмитента	10% совокупного объема облигаций эмитента в обращении *
Ценные бумаги одного эмитента в совокупном инвестиционном портфеле	30% совокупного объема находящихся в обращении ценных бумаг одного эмитента *
Доля государственных ценных бумаг Российской Федерации одного выпуска	не более 35 % инвестиционного портфеля

* ограничение не распространяется на государственные ценные бумаги Российской Федерации

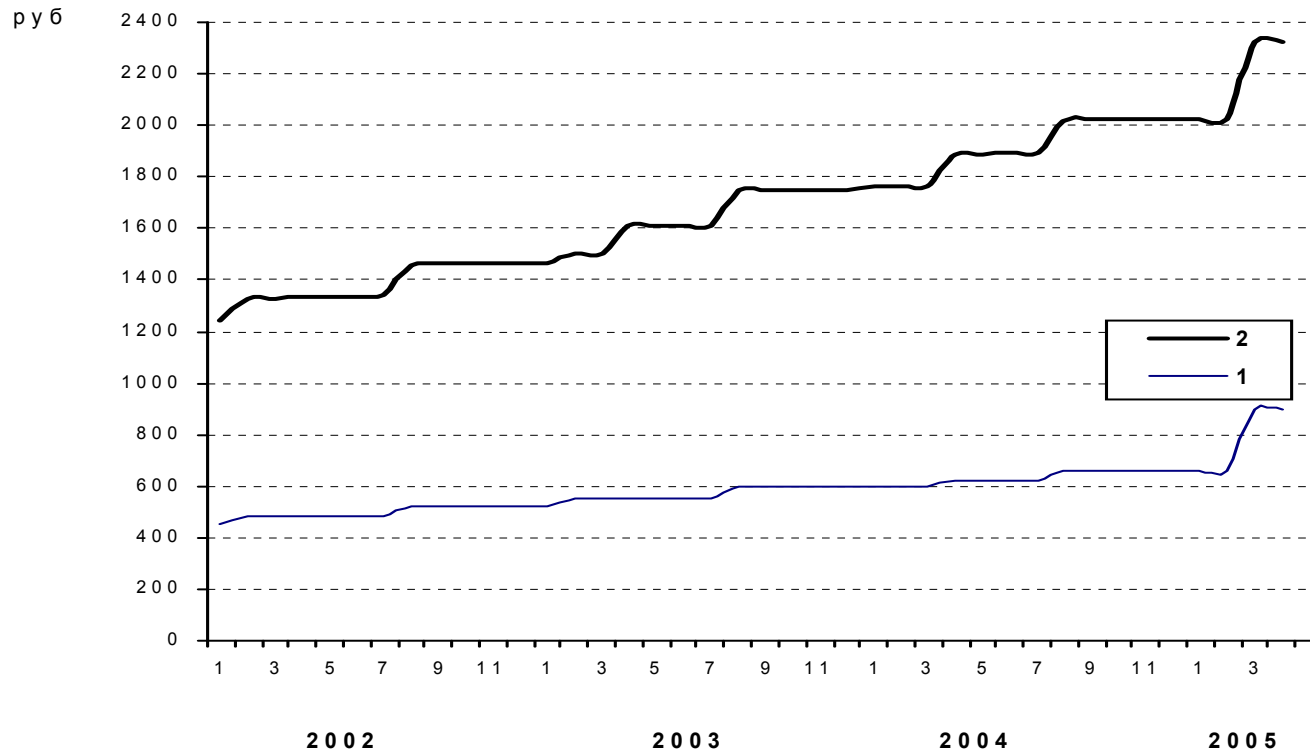
Ограничения для кредитных организаций для размещения депозитов в этих кредитных организациях

	Ограничение
Размер собственных средств по состоянию на последнюю отчетную дату	не менее 5 млрд. рублей
срок деятельности кредитной организации с даты ее регистрации	не менее 5 лет
размер процентной ставки по депозиту (на дату заключения договора о размещении средств в депозит)	не менее доходности к погашению по выпуску государственных ценных бумаг Российской Федерации с датой погашения, ближайшей к дате окончания срока размещения средств в депозит

Требования к структуре инвестиционного портфеля для застрахованных лиц, не выбравших частную управляющую компанию или НПФ

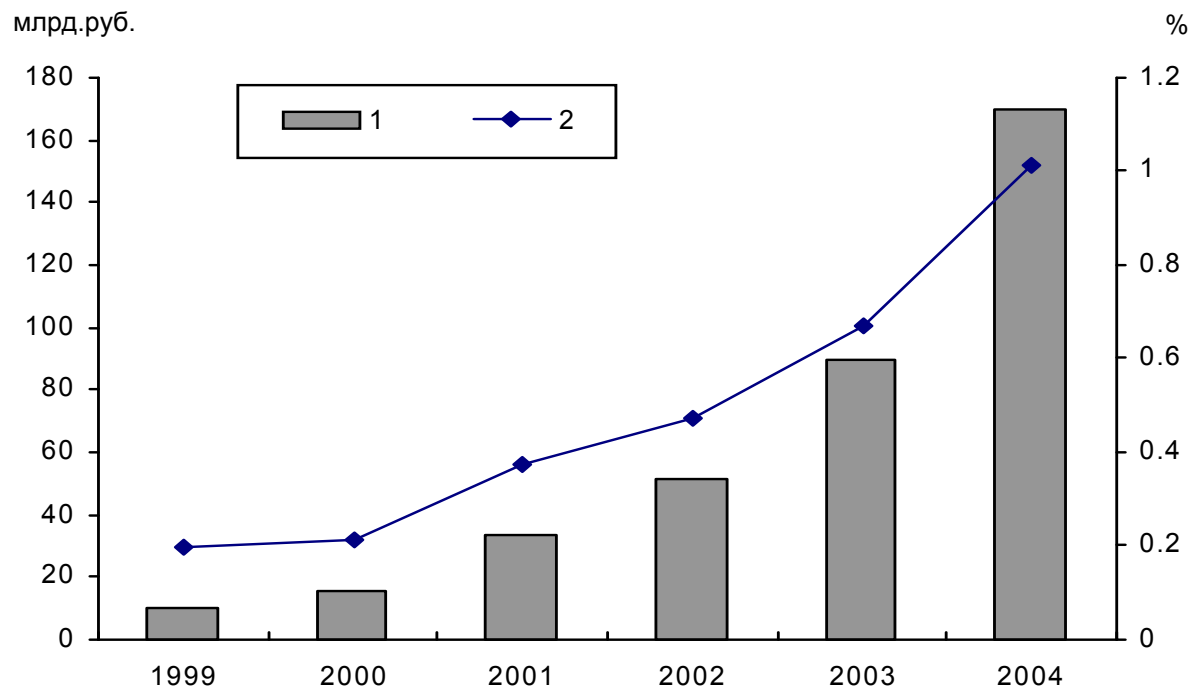
Инструмент	Ограничение в процентах (не более)
Государственные ценные бумаги Российской Федерации (в рублях или иностранной валюте)	80 % инвестиционного портфеля
Ипотечные ценные бумаги	40 % инвестиционного портфеля
Средства в рублях и иностранной валюте (долларах США и/или евро) на счетах в кредитных организациях	20 % инвестиционного портфеля
Государственные ценные бумаги РФ: <i>- находящиеся в обращении ценные бумаги одного выпуска</i>	35 % находящихся в обращении ценных бумаг одного выпуска
<i>- приобретенные по закрытой подписке (в том числе специально выпущенные для размещения средств институциональных инвесторов)</i>	100 % объявленного к размещению выпуска
Ипотечные ценные бумаги одного выпуска	35 % находящихся в обращении ипотечных ценных бумаг этого выпуска

Изменение среднего размера пенсии в 2002-2005 году



1 – законодательно установленный размер базовой пенсии с учетом индексации
2 – средний размер пенсии

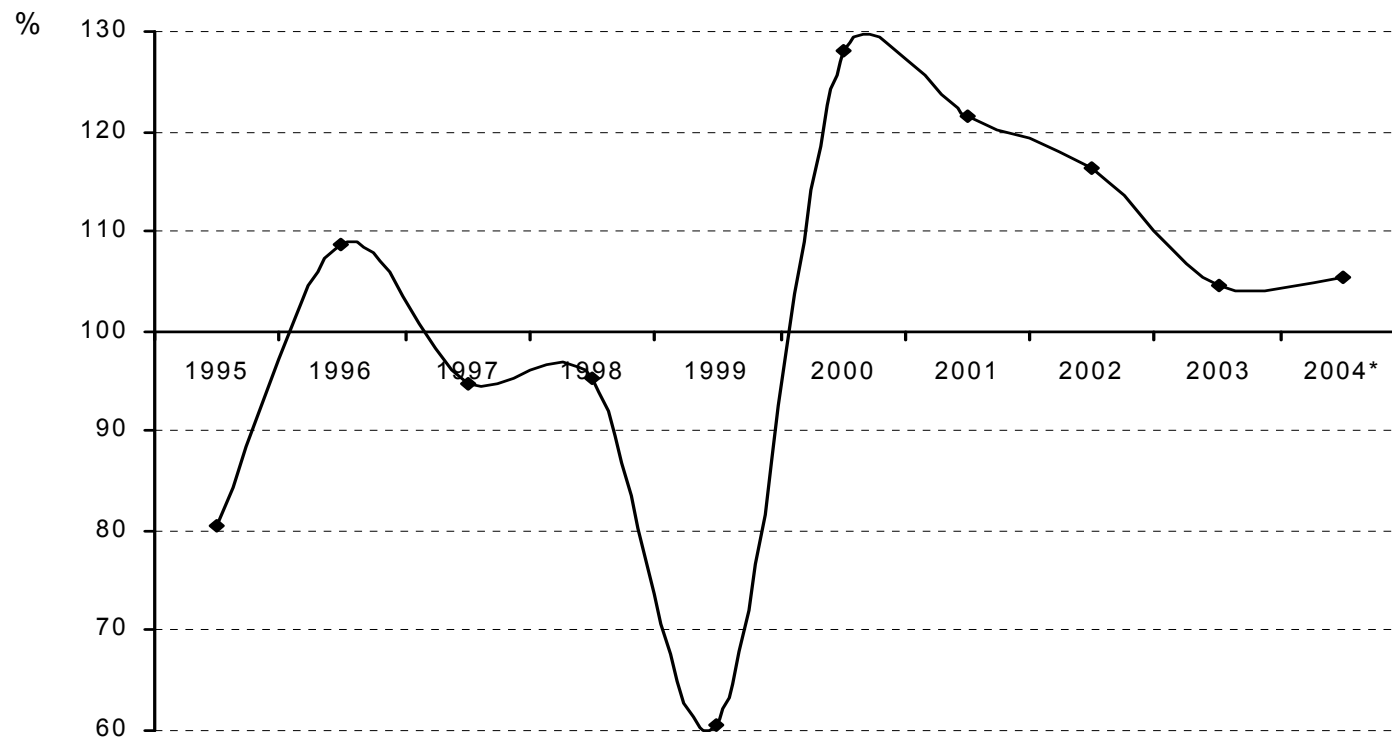
Пенсионные резервы НПФ



1 – пенсионные резервы на конец года, млрд. руб. (левая ось)

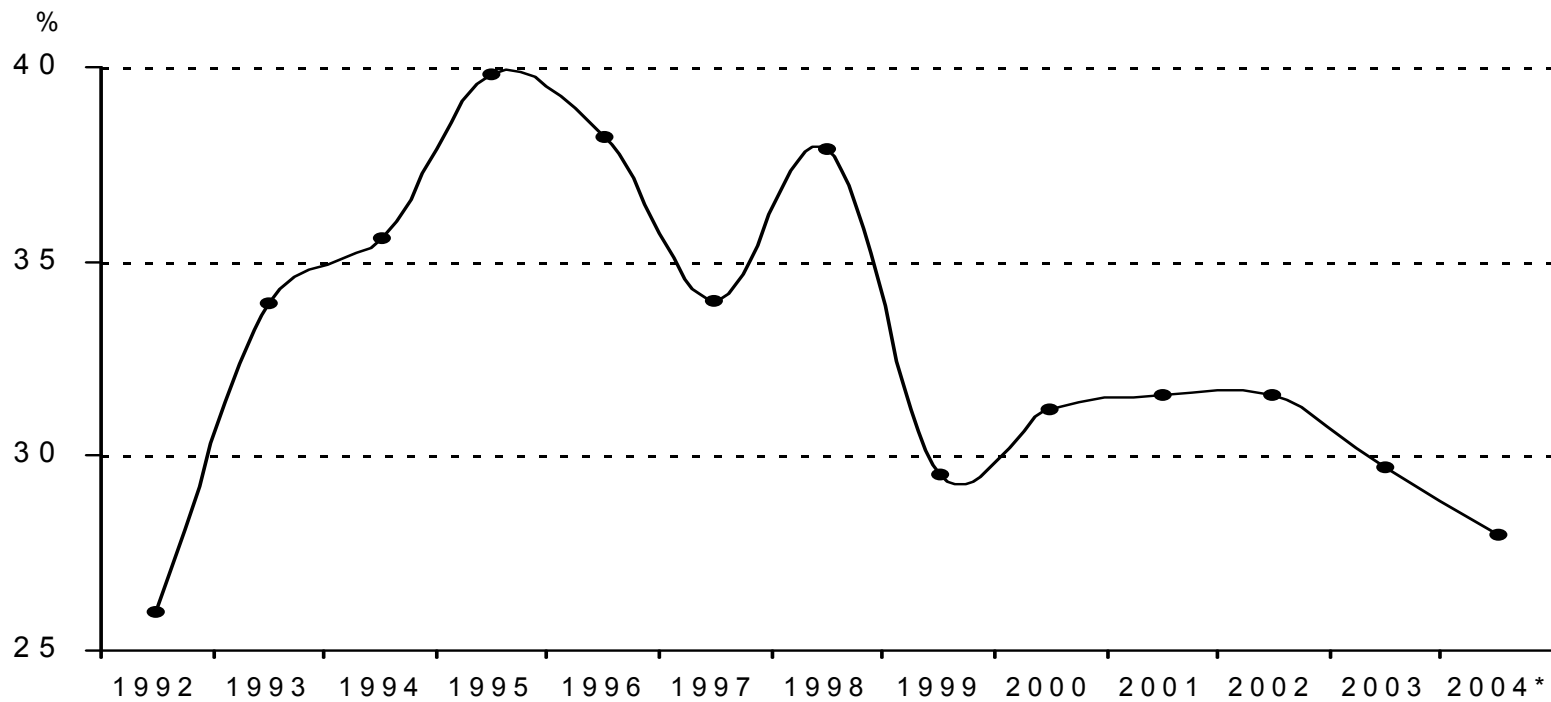
2 - пенсионные резервы в процентах к ВВП (правая ось)

Изменение реального размера пенсий, в процентах к предыдущему году



* - предварительные данные

Соотношение средней пенсии и средней заработной платы



*предварительные данные

Цены еврооблигаций Российской Федерации, погашаемых в 2030 году

